



## 我们的公司

自 1991 年起，Contibelt 公司已经开始生产和开发高品质、高性能的工业传送处理专业钢带，它们是由特种高强度的钢或不锈钢材料制造。我们的钢带已成为各类工业生产领域的重要组成部分之一。今天，我们已成为享誉世界的国际性公司。从我们的奥地利总部基地，向全球的客户 提供我们的产品和服务技术。此外，Contibelt 公司还在全球运营着一个完善的服务和维护网络；我们在各洲不断增加的服务站点，通过当地优秀的、技术经验丰富的销售和售后服务人员，为我们的用户最大化地提供技术支援，保障我们用户的利益。

## 我们的架构

Contibelt 公司团队由具有丰富经验的钢带专家组成，可为客户的连续生产系统的特殊要求提供设计方案。我们的专家精于设计和计算钢带传送系统，根据钢带和系统的需要，确定各种钢带和系统的生产制造方案，并提供售后服务。

## 我们的理念

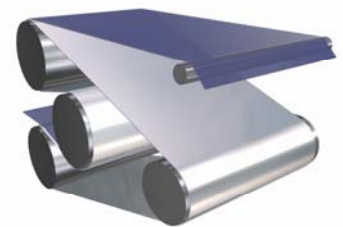
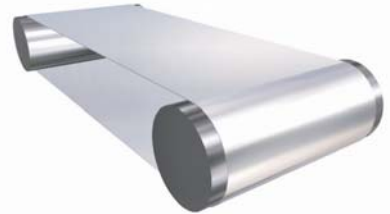
我们认为，我们最重要的任务是针对客户的特殊问题和需要提供最佳的可选方案，使他们能用最经济和最先进的方法来制造他们的产品。客户的满意是公司成功的保证，这就是我们追求为您的特殊需求提供最佳产品的原因。我们只提供高品质：您将会从我们这里获得技术最先进的产品。

## 我们的钢带设计

我们产品的设计和性能的可选择性，是为了顺应不同客户各自的具体生产需求，包括强度、硬度，耐磨性，抗腐蚀性，热传导性、热膨胀系数等。

## 我们的创新

我们致力于不断的开拓我们的产品生产工艺，这使我们成为市场上最具有创新精神的钢带供应商之一。其中最具代表性的是我们的 V 形导向胶条与钢带的粘附技术，其已达到了一个崭新的先进水平，比传统的粘结技术具有更高的可靠性。



我们 Contibelt 公司充分认识到产品销售后服务的重要性决不亚于生产和研发钢带。

这就是我们在不断研发和使用创新技术来确保钢带最长使用寿命的原因。我们在钢带服务和维护方面获得的成功，是我们正确的服务理念下的成就。例如，Contibelt 公司已经研发了具有革命性的 CONVEROPE REVULTEX 再硫化的先进技术用于现场维修和重新硫化粘附 V 形胶条的工艺，且它不需要拆卸现场设备或钢带。



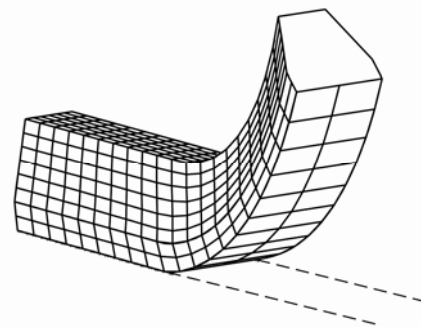
### 我们的维修项目

#### 焊接

我们拥有的、具有丰富技术经验的维修工程师将协助您解决钢带使用中遇到的任何问题，从小裂纹的焊 接到整条钢带的更换。

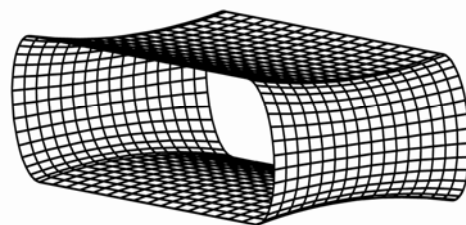
#### Contibelt 公司的再硫化技术

由于有了再硫化 V 形胶条的革命性技术，我们可以将钢带运行过程中松脱的 V 形胶条直接硫化粘附到钢带上。目前，大多数钢带厂家仍然使用传统的维修方法，总是简单的将已硫化的 V 形胶条通过胶粘结在钢带上。与之相比，Contibelt 公司的直接再硫化技术能够确保维修后的 V 形胶条几乎与新的 V 形胶条相同的结合强度，且根据我们的经验，我们甚至比其他厂家的新 V 形胶条更耐用。



#### Contibelt 公司的 ANTIVEX 钢带加工技术

我们的钢带通过采用 ANTIVEX 加工技术，能够成功的降低钢带在生产运行中，在一些特定情况下可能发生的凹凸翘曲变形。一旦这种方法用于您的钢带，他将有助于大大延长钢带的使用寿命。



钢带在系统中运行时，钢带的调偏有几种不同的方法。钢带可以是无粘结 V 形导向胶条的通常状态供货，这就需要通过外部的装置来对运行中的钢带进行调偏；或者在钢带背面粘结了 V 形导向胶条的状态供货，通过导向胶条在轮毂的两外边或在轮毂的导向槽中的定位运行，从而对钢带起到导向的作用。

Contibelt 公司研发了一种独特的 V 形胶条与钢带之间进行直接硫化粘附的 **Converope** 技术。它是将未硫化的橡胶条直接硫化粘附在钢带表面。通过这种方法，可使 V 形胶条的耐温能力达到 135°C；而有特殊应用要求的，则 V 形胶条的耐温能力可高达 180°C。

其他的钢带供应厂家均采用传统的 V 形胶条热胶粘合方法，其耐温性能仅达到 90°C。由此得出结论：我们的 V 形胶条在钢带上的直接硫化粘附是当前最好的和最耐用的。

## 我们的供货

胶条尺寸：根据不同的地区标准，我们的 V 形胶条具有不同的尺寸规格（见右图示）。

胶条性能：**CONVEROPE<sup>CM</sup> 标准的丁腈橡胶：**

Contibelt 公司的多用途的标准 V 形胶条，具有优秀的耐油脂能力和长期耐受 -40°C 至 100°C 的运行温度。

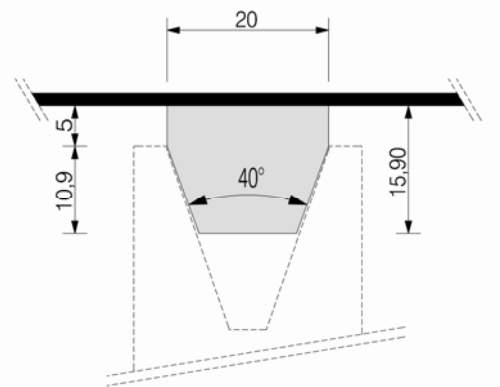
**CONVEROPE<sup>CM</sup> HTR ( 耐高温型 )：**

是一种特殊的 V 形胶条，具有优秀的耐油脂能力，并经性能提高，能长期耐受 135°C 的运行温度。

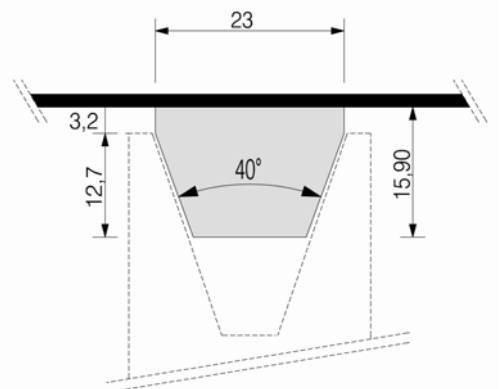
**CONVEROPE<sup>CM</sup> ULT ( 超低温型 )：**

具有优秀的耐油脂能力，特别设计用于速冻机系统，能耐受 -40°C 以下的运行温度。

胶条颜色：根据要求，可提供黑色和灰色胶条选择。



欧洲标准

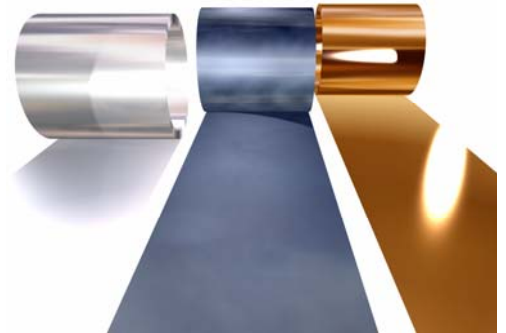


美国标准

以上图示尺寸单位为：毫米

Contibelt 公司能根据客户的不同应用需求, 提供材质广泛, 多种尺寸和表面粗糙度的钢带。以下是 Contibelt 公司最常用的几种钢带材质介绍; 当然, 我们的专家也在不断地研发新的、更加优化的钢带材料; 对于客户所需的、特殊的钢带应用要求, 可向我们提出并作具体的商议。

例如, Contibelt 公司是首个为巧克力输送机的应用提供可焊性好、具有特种微观结构钢带的厂家。这种钢带的应用从而取缔了以前惯用的、但并不理想的钢带铆接方式。这一发展成就, 令全行业大大地提高了生产力, 同时降低了钢带和输送系统的维护成本。



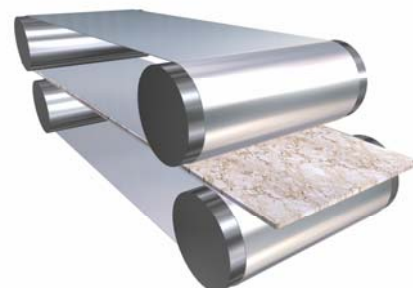
## 我们的钢带供货

钢带品种:	<b>CB 105 SGF</b>	专利产品, 冷轧铁素体微结构特种钢材质。特别适用于巧克力, 可可粉的输送机。
	<b>CB 301 SGA</b>	冷轧、奥氏体不锈钢材质。通常与 ASTM 标准的 AISI 301 材料化学成分相当。CB 301 SGA 钢带具有高抗拉强度、优良的抗腐蚀性能和可焊接性能的优点, 是客户首选的、且应用广泛的钢带级别。
	<b>CB 316 SGA</b>	冷轧、奥氏体不锈钢材质。具有特别提高的抗腐蚀性能; 通常与 ASTM 标准的 AISI 316 材料化学成分相当。
	<b>CB 31 SGM</b>	冷轧、马氏体不锈钢材质。具有弹性好, 韧性高, 抗拉强度高, 可焊性好等优点。是特别为钢带的应用而开发的特种材料。
	<b>CB 630 SGM</b>	冷轧、沉淀硬化马氏体不锈钢材质。与 AISI 630 材料化学成分相当。这种材质是特别为高要求的钢带设计的; 具有高抗拉强度和屈服强度, 高韧性, 高疲劳强度, 优良的抗腐蚀性和可焊接性。
钢带表面:	<b>轧制表面</b>	根据 ASTM 标准的 2B 表面精度
	<b>磨光表面</b>	可单面或双面磨光, 表面粗糙度可达到: 2.5 微米 (Rz) ~ 0.63 微米 (Rz)。
	<b>冲孔网带</b>	多种冲孔规格和特殊精度, 可根据要求提供。



这个行业所用钢带可涵盖所有钢带种类。与单纯用于传输目的的钢带不同，在化工领域使用的钢带，其表面精度和材质有着更高的要求。特别是当产品由液态向固态转变时需达到预期的表面形态。具有优良可焊性的特种不锈钢钢带，就非常适合这类工业要求。

我们建议您对质量决不让步，在树脂，蜡，石蜡，硫磺，磷酸盐，粉末涂料等的生产中，Contibelt 将是您最值得信赖的钢带品牌。



## 我们的钢带供货

尺寸规格： 宽度： 600 / 800 / 1,000 / 1,200 / 1,500 / 1,550 / 1,570 mm  
厚度： 0.60 / 0.80 / 1.00 / 1.20 mm  
( 其他尺寸也可根据需求提供 )

表面处理： 轧制表面精度；按照 ASTM 标准的 2B 表面精度。  
( 其他尺寸也可根据需求提供 )

尺寸公差： 宽度公差  $\pm 1$  mm ( 单幅宽度 )  
厚度公差  $\pm 10\%$

钢带材质： 钢带材质的选择取决于不同客户的不同需求并结合我们具有丰富经验的工程师从众多的钢和不锈钢中，优选出合适的钢带应用级别。主要应用在化工领域的钢带级别：

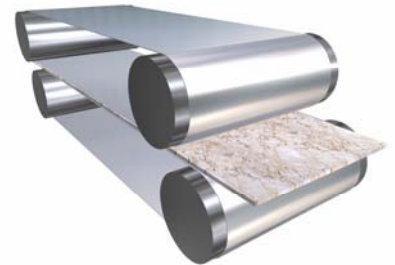
CB 301 SGA	冷轧奥氏体不锈钢；
CB 316 SGA	提高抗腐蚀性的奥氏体不锈钢；
CB 31 SGM	冷轧马氏体不锈钢；
CB 630 SGM	沉淀硬化马氏体不锈钢；

钢带导向： 通常的钢带，无粘结 V 形导向胶条；  
钢带背面中心粘结 V 形导向胶条；  
钢带背面一边或两边粘结 V 形导向胶条；  
钢带正面一边或两边粘结 V 形物料挡条。

钢带两端： 两端头已做好现场焊接准备；  
在出厂前已焊好的环形钢带。



在现代的人造板，如刨花板、OSB 定向刨花板、中/高密度纤维板的连续生产工艺中，钢带扮演着重要的角色。它们同时用做压力和温度的传导媒介。目前，实际上所有木基板材都是在高强度钢带的帮助下生产出来的。由于钢带的表面精度能直接影响最终产品的表面质量，所以对钢带的厚度均匀性和表面精度有着很高的要求。这使我们的**PH**级不锈钢钢带成为用户最佳的选择。根据不同的需要，钢带表面处理可以是**2B**轧制精度或表面磨光精度。



## 我们的钢带供货

尺寸规格： 宽度： 可达到 **1550 mm**（单幅宽度）  
                  可达到 **2650 mm**（有一纵向焊缝）

厚度： **1.20 / 1.60 / 1.80 / 2.00 mm**

（其他尺寸也可根据需求提供）

表面处理： - 轧制表面精度；按照 **ASTM** 标准的 **2B** 表面精度。  
                  - 单面或双面磨光。

（合适的表面精度的选择可与我们经验丰富的工程师共同商议确定）

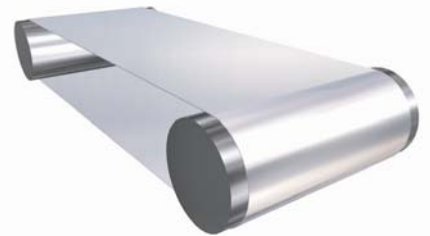
尺寸公差： 宽度公差 **+ / - 1 mm**（单幅宽度）  
                  厚度公差 **+ / - 10%**

钢带材质： 对于这种特别高要求的应用环境，我们建议只能使用高抗拉强度的 **PH**级不锈钢钢带，如 **CB 630 SGM**，它是我们具有丰富经验的技术人员和国际认可的研究院的专家共同研发和优选确定的。

钢带两端： - 两端头已做好现场焊接准备；  
                  - 在出厂前已焊好的环形钢带。

Contibelt 钢带在食品行业中应用的钢带种类非常多。在食品工业中，钢带需要满足多种不同的要求，这取决于它们的具体应用。然而所有的应用都有一个共同的要求，即需要卫生清洁的不锈钢钢带，它们易于用热水或蒸汽进行清洁。

我们 Contibelt 钢带的应用范围包括从肉类加工，蔬菜运输和处理到速冻设备，通常这些设备上的操作都在不锈钢钢带上进行。此外，我们还可以提供烤炉，巧克力运输及其他加工所用的钢带。



## 我们的钢带供货

尺寸规格： 宽度： 600 / 800 / 1,000 / 1,200 / 1,500 / 1,550 / 1,570 mm  
厚度： 0.60 / 0.80 / 1.00 / 1.20 mm  
( 其他尺寸也可根据需求提供 )

表面处理： 轧制表面精度；按照 ASTM 标准的 2B 表面精度。  
( 其他尺寸也可根据需求提供 )

尺寸公差： 宽度公差  $\pm 1$  mm  
厚度公差  $\pm 10\%$

钢带材质： 钢带材质的选择取决于不同客户的不同需求并结合我们具有丰富经验的工程师从众多的钢和不锈钢中，优选出合适的钢带应用级别。主要应用在食品工业领域的钢带级别有：

CB 105 SGF 冷轧硬化铁素体结构特种钢；  
CB 301 SGA 冷轧奥氏体不锈钢；  
CB 316 SGA 提高抗腐蚀性的奥氏体不锈钢；  
CB 31 SGM 冷轧马氏体不锈钢；

钢带导向： 通常的钢带，无粘结 V 形导向胶条；  
钢带背面中心粘结 V 形导向胶条；  
钢带背面一边或两边粘结 V 形导向胶条；  
钢带正面一边或两边粘结 V 形物料挡条。

钢带两端： 两端头已做好现场焊接准备；  
两端头已做好现场铆接准备；  
在出厂前已焊好的环形钢带。